

ЭКОЛОГИЧЕСКАЯ ВИКТОРИНА «ПРИРОДНЫЕ ЯВЛЕНИЯ И ОБЪЕКТЫ»

1. КАКИМИ БЫВАЮТ ОБЛАКА ПО ВНЕШНЕМУ ВИДУ?

СОЕДИНИ ПРАВИЛЬНЫЙ ОТВЕТ С КАРТИНКОЙ.

1. КУЧЕВЫЕ. 2. ПЕРИСТЫЕ. 3. СЛОИСТЫЕ.



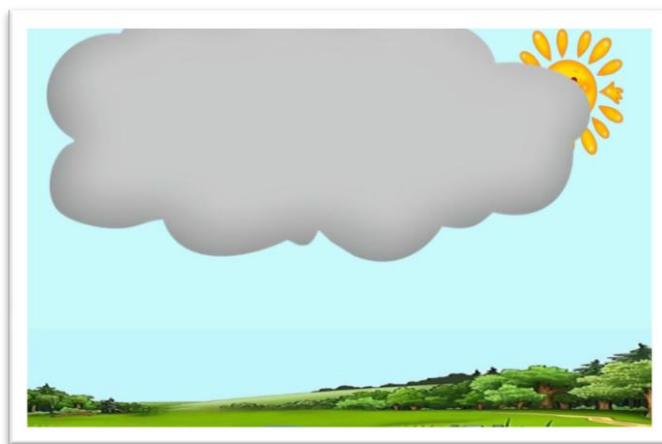
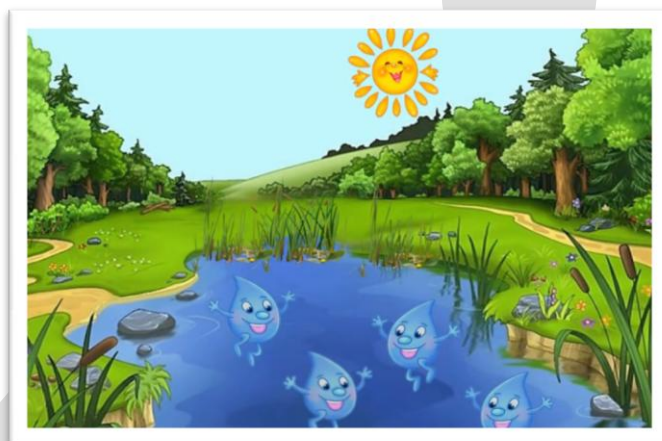
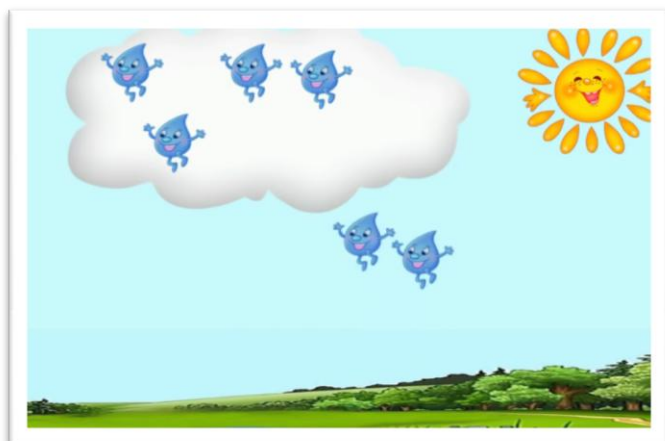
2. КАКИЕ ОБЛАКА НЕСУТ СНЕГ, ДОЖДЬ, ГРАД?

СОЕДИНИ ОТВЕТ С КАРТИНКОЙ ВВЕРХУ:

1. КУЧЕВЫЕ. 2. ПЕРИСТЫЕ. 3. СЛОИСТЫЕ.

3. КАК ВОЗНИКАЮТ ДОЖДИ? ЧТО СНАЧАЛА, ЧТО ПОТОМ?

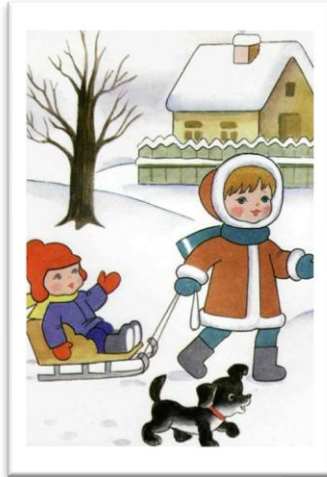
УСТАНОВИ ЦИФРАМИ КРУГОВОРОТ ВОДЫ В ПРИРОДЕ.



**4. КАК ТЫ ДУМАЕШЬ, В КАКОЕ ВРЕМЯ ГОДА ЧАЩЕ ВСЕГО
СВЕРКАЮТ МОЛНИИ?**

ОТМЕТЬ КАРТИНКУ С ПРАВИЛЬНЫМ ОТВЕТОМ:

1. ОСЕНЬЮ. 2. ЗИМОЙ. 3. ВЕСНОЙ. 4. ЛЕТОМ.



5. КОГДА НА НЕБЕ ПОЯВЛЯЕТСЯ РАДУГА?

ПОКАЖИ ПРАВИЛЬНЫЙ ОТВЕТ.

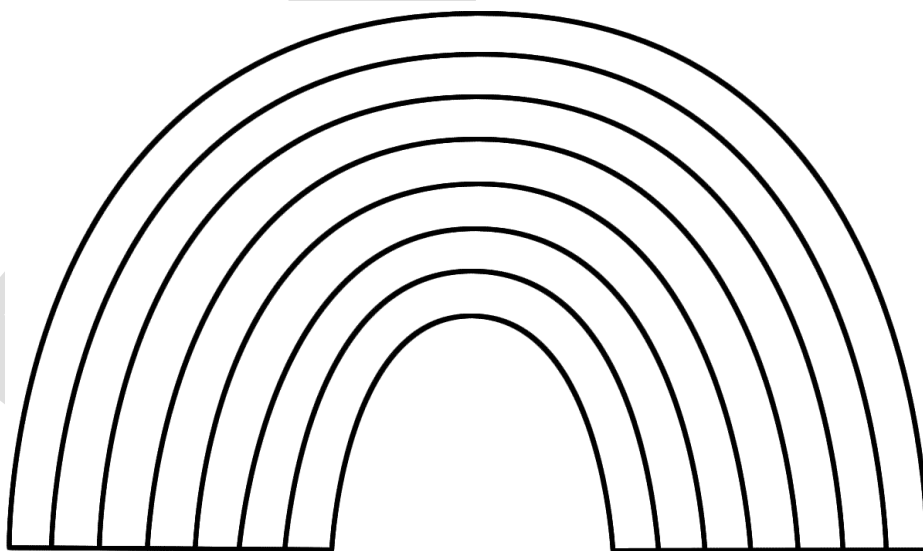
1. ПОСЛЕ СНЕГОПАДА. 2. ПОСЛЕ ДОЖДЯ.



6. КАКОГО ЦВЕТА НЕТ В РАДУГЕ? ЗАЧЕРКНИ ЛИШНИЙ КРУЖОК.



7. ВОЗМИ ФЛОМАСТЕРЫ И ПРАВИЛЬНО РАСКРАСЬ РАДУГУ.



8. ЧТО ТАКОЕ СОЛНЦЕ?

ПОДЧЕРКНИ ПРАВИЛЬНЫЙ ОТВЕТ.

1. БЛИЖАЙШАЯ К ЗЕМЛЕ ЗВЕЗДА.

2. БЛИЖАЙШАЯ К ЗЕМЛЕ ПЛАНЕТА.

9. ВСЕГДА ЛИ СОЛНЦЕ ВОСХОДИТ В ОДНО И ТО ЖЕ ВРЕМЯ?

ПОДЧЕРКНИ ПРАВИЛЬНЫЙ ОТВЕТ.

1. ДА. СОЛНЦЕ ВСЕГДА ВОСХОДИТ В ОДНО И ТО ЖЕ ВРЕМЯ.

2. НЕТ. СОЛНЦЕ ВОСХОДИТ В РАЗНОЕ ВРЕМЯ.

ОБЪЯСНИ, ПОЧЕМУ ТЫ ТАК ДУМАЕШЬ?

9. КАКИЕ БЫВАЮТ РЕКИ?

СОЕДИНИ НАЗВАНИЕ С КАРТИНКОЙ.

1. ГОРНАЯ РЕКА. 2. РАВНИННАЯ РЕКА.



10. КУДА ВПАДАЕТ РЕКА?

СОЕДИНИ ПРАВИЛЬНЫЙ ОТВЕТ С КАРТИНКОЙ.

1. В ПРУД. 2. В ОЗЕРО. 3. В МОРЕ.



11. ГДЕ В ПРИРОДЕ ЕСТЬ ПРЕСНАЯ ВОДА?

ПОДЧЕРКНИ ПРАВИЛЬНЫЙ ОТВЕТ.

1. В МОРЕ. 2. В РЕКЕ. 3. В ОЗЕРЕ. 4. В ПРУДУ.

12. ЧТО ТАКОЕ ЛЕДОХОД?

ПОДЧЕРКНИ ПРАВИЛЬНЫЙ ОТВЕТ:

1. ЭТО ХОДЬБА ПО ЛЬДУ.
2. ЭТО ЗИМНЯЯ РЫБАЛКА.
3. ЭТО ДВИЖЕНИЕ ЛЬДА ПО РЕКЕ ВО ВРЕМЯ ТАЯНИЯ.

13. В КАКОЕ ВРЕМЯ ГОДА НАЧИНАЕТСЯ ЛЕДОХОД?

ПОДЧЕРКНИ ПРАВИЛЬНЫЙ ОТВЕТ.

1. ЗИМОЙ. 2. ВЕСНОЙ. 3. ЛЕТОМ. 4. ОСЕНЬЮ.

14. ЧТО ТЯЖЕЛЕЕ? ПОДЧЕРКНИ ПРАВИЛЬНЫЙ ОТВЕТ.

1. ЛЁД. 2. СНЕГ.

15. ЧТО ТВЁРЖЕ? ПОДЧЕРКНИ ПРАВИЛЬНЫЙ ОТВЕТ.

1. ДЕРЕВО. 2. КАМЕНЬ.

16. ВНИМАТЕЛЬНО РАССМОТРИ РИСУНКИ.

НАЙДИ и НАЗОВИ КАМНИ ПО УКАЗАННЫМ СВОЙСТВАМ.

**КАМЕНЬ ДОЛЖЕН БЫТЬ ОДНОВРЕМЕННО И ТВЁРДЫМ, И ХРУПКИМ, И ПАЧКАТЬСЯ,
И ИМ МОЖНО РИСОВАТЬ. НАЗОВИ И ПОКАЖИ КАРТИНКИ С ЭТИМИ КАМНЯМИ.**

КАК НАЗЫВАЮТСЯ ТАКИЕ КАМНИ?



16. КАКИЕ ВИДЫ ЛЕСОВ ВСТРЕЧАЮТСЯ В НАШЕЙ СТРАНЕ?

СОЕДИНИ НАЗВАНИЕ С КАРТИНКОЙ.

1. ХВОЙНЫЙ ЛЕС. 2. СМЕШАННЫЙ ЛЕС. 3. ШИРОКОЛИСТВЕННЫЙ ЛЕС.



ЧТО ТАКОЕ ПОЛЕ? ПОДЧЕРКНИ ОТВЕТ И ПОКАЖИ КАРТИНКУ.

1. ЭТО ПОЛЯНКА В ЛЕСУ.

2. ЭТО БЕЗЛЕСНОЕ РАВНИННОЕ ПРОСТРАНСТВО.

3. ЭТО УЧАСТОК ЗЕМЛИ, ЗАРОСШИЙ ЦВЕТАМИ И ТРАВОЙ.



МОЛОДЕЦ!

Уважаемые педагоги! Посчитайте количество правильно выполненных ребенком заданий и поставьте место соответствующее баллам. 1 место – нет ошибок; 2 место – 2 ошибки; 3 место – 3 - 4 ошибки; Дипломант – 5 ошибок; Участник – 6 и более ошибок.

ВИКТОРИНУ НАМ НЕ ОТПРАВЛЯТЬ! В заявке, в строке «Название викторины», **поставьте соответствующее** место, которое участник получил по подсчитанным вами баллам.